



### LEGENDA

PODLOGA: DOF

- PRESIHAJOČA JEZERA
- KATASTER STAVB (vir: GURS)
- ZEMLJIŠKI KATASTER (vir: GURS)
- MEJA OBČINE (vir: GURS)
- OBSTOJEČE DRŽAVNE IN LOKALNE CESTE (vir: GURS)
- OBSTOJEČE GOZDNE CESTE (vir: GURS)
- NARAVNE ZNAMENITOSTI
- PRIKAZ VAROVANJ IN ZAVAROVANJ**
- NARAVNE VREDNOTE - JAME
- NARAVNE VREDNOTE - TOČKE
- KRAJINSKI PARK - PIVŠKA PRESIHAJOČA JEZERA
- KULTURA

### HABITATI

- SESTOJI NAVADNEGA BRINA NA SUHIH TRAVIŠČIH NA KARBONATIH
- SKALNA TRAVIŠČA NA BAZIČNIH TLEH
- VZHODNA SUBMEDITERANSKA SUHA TRAVIŠČA
- ILIRSKI BUKOVI GOZDOVI
- JAVOROVI GOZDOVI V GRAPH IN NA POBOČNIH GRUŠČIH

### NAČRTOVAN SISTEM POTI

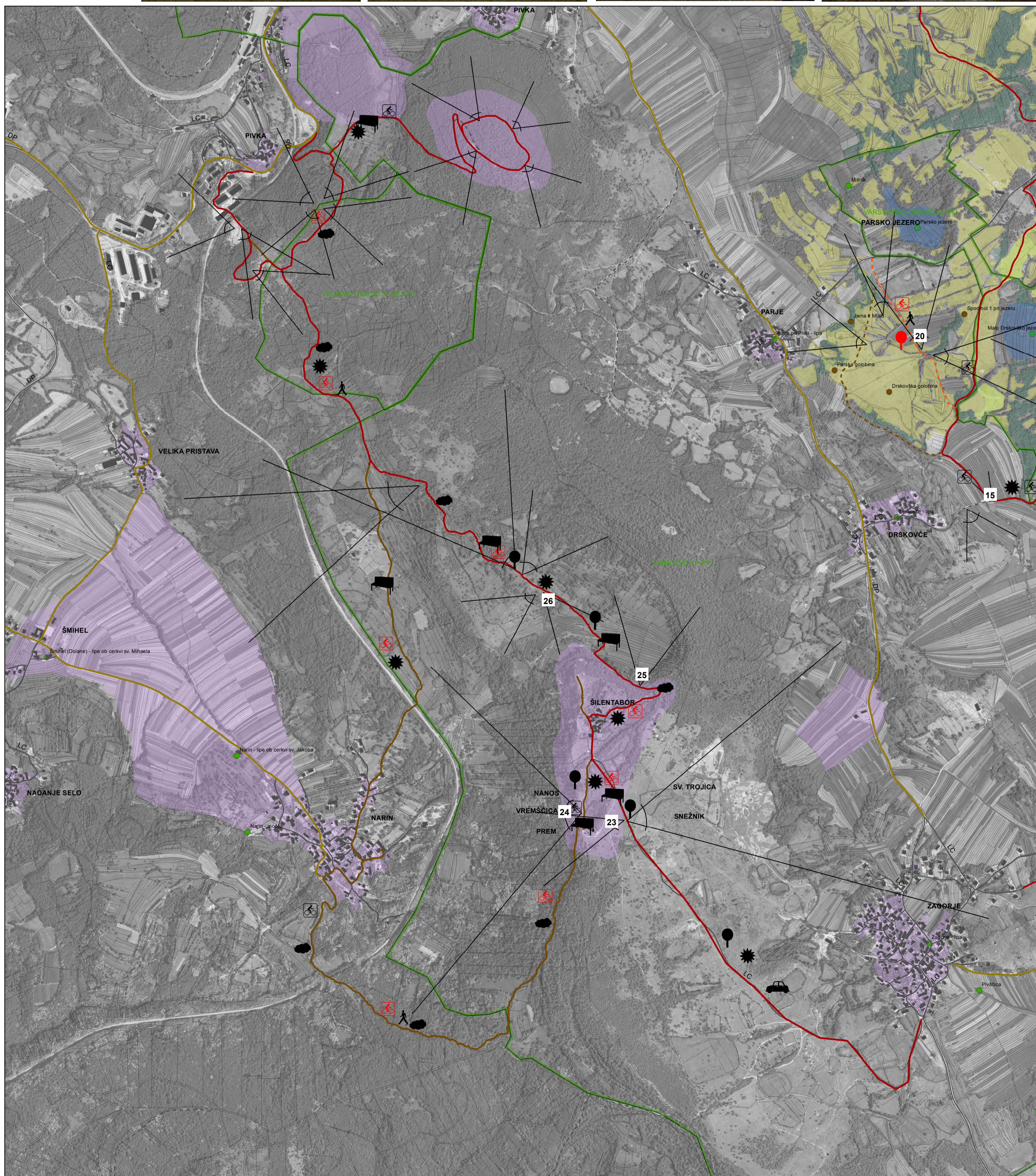
- OSNOVNA KROŽNA POT (DO JEZER)
- KROŽNA POT OKOLI JEZERA
- KROŽNA POT OKOLI DO JEZERA - NEUREJENO STANJE
- ALTERNATIVNA POT
- ALTERNATIVNA POT - NEOBSTOJEČA
- POPLAVLJENA POT
- KOLESARSKA POT (STEZA)
- POVEZOVALNA POT (DRUGE ZNAMENITOSTI) - NEUREJENO STANJE
- OBSTOJEČA POVEZOVALNA POT (DRUGE ZNAMENITOSTI)

### AMBIENTALNA ANALIZA

- DOŽIVLJAJSKO IZJEMNO ZANIMIVA POT
- POTENCIALNO DOŽIVLJAJSKO IZJEMNO ZANIMIVA POT
- PRETEŽNO SENČNA POT
- PRETEŽNO SONČNA POT
- VEDUTNI POGLEDI
- POTENCIALNI VEDUTNI POGLEDI
- OBMOČJE UREDITVE TURISTIČNE INFRASTRUKTURE (TABLA, POSTAJALIŠČE)
- OBMOČJE UREDITVE RAZGLEDNE PLOŠČADI

### ANALIZA TEHNIČNEGA STANJA POTEI

- ASFALT
- MAKADAM
- KOLOVOZ
- STEZA
- NEUREJENO STANJE (NEOBSTOJEČE, DELNO ZARASČENO)



ULICA 7. MAJA 2, 6250 ILIRSKA BISTRICA

## PIP ZA JAVNE POTEI

Pripravljalac: Občina Pivka, Kolodvorska cesta 5, 6257 Pivka

Investitor: Občina Pivka, 6257 Pivka

Lokacija: območje Zagorje - Šentabor / Narin / Pivka - občina Pivka

Vrsta dokumentacije: Strokovne podlage

**Vsebina risbe: ANALIZA STANJA OBMOČJA ZAGORJE - ŠILENTABOR / NARIN / PIVKA**

Odg. vodja projekta: Maja Burkeljca, udia. ZAPS 1272 A

Sodelavci: Darja Blatnik, udia.; Urša Gruden, univ.dipl.inž.geod.

Št. projekta: 15/PA-025 Datum: marec, 2016 Meril: M 1:10.000 Št. lista: 13/SP3